

Marifoonblokindeling VTS-Scheldegebied

VERSIE 4.0

Klare taal op ieder kanaal



Bestel deze folder:
info@vts-scheldt.net
0031 115 68 68 05
0032 59 25 54 40

MELDINGSPLICHT EN BEREIKBAARHEIDSP LICHT

voor ALLE BEROEPSVAART
op de VERKEERSKANALEN

BEREIKBAARHEIDSP LICHT

voor RECREATIEVAART
MET VHF-INSTALLATIE AAN BOORD
op de VERKEERSKANALEN

MELDINGEN BEROEPSVAART IN HET VTS-SCHELDEGEBIED

Inkomend vanuit zee:

Afhankelijk van de richting
vanwaar u komt, meld u 1/2 uur
vóór aankomst in het VTS-gebied
en dit op het verkeerskanaal
van het eerste blok dat u aandoet.

Inhoud melding:
scheepsnaam
positie
diepgang
bestemming
ETA loodsstation

Vertrekkend uit een haven, van een steiger, kaai of ankerplaats in het VTS-Scheldegebied:

Meld u op het daar geldende verkeerskanaal
(tenzij anders aangegeven in deze folder)
vooraleer deel te nemen
aan de verkeersstroom.

Inhoud melding:
scheepsnaam
positie
diepgang
geplande route
bestemming
voor kegelplichtige schepen: aantal kegels

Bij passage van een blokgrens:

Meld u steeds aan
in het volgende blokgebied,
altijd op het verkeerskanaal.
Afmelden is overbodig.

Inhoud melding:
scheepsnaam
positie
geplande route
(waar verschillende trajecten
bevaren kunnen worden)

AANDACHTSPUNTEN

De verplichte voertaal is Nederlands of Engels.

Maak duidelijke verkeersafspraken rechtstreeks met de verkeersdeelnemers.

Roep een ander schip steeds met de scheepsnaam
of met de positie en/of bewegingsrichting aan.



Het Gemeenschappelijk Nautisch Beheer
is een verdragsrechtelijke samenwerking
tussen de Vlaamse en Nederlandse overheid
en staat in voor veilig en vlot scheepvaartverkeer
in het Scheldegebied.

Wandelaar approach	traffic centre Wandelaar pilot Wandelaar	traffic centre Zeebrugge	traffic centre Steenbank pilot Steenbank	centrale Vlissingen	centrale Terneuzen	centrale Hansweert	VERKEERSKANALEN (bereikbaarheidsplicht) Verkeersafspraken schip-schip. Verkeersinformatie algemeen. Loodsen Op Afstand. Verplichte meldingen.
VHF 60	VHF 65	VHF 69  h+10'	VHF 64	VHF 14  h+50'	VHF 03	VHF 65	

radar Zeebrugge	traffic centre Steenbank	radar Vlissingen	radar Terneuzen	radar Hansweert	RADARKANALEN Navigatie assistentie (radar informatie). Haveninformatie wanneer geen haveninformatiekanal beschikbaar.
VHF 04  h+15'	VHF 64	VHF 21  h+55'	VHF 03	VHF 65	

GEBUIK STEEDS HET JUISTE KANAAL VOOR UW GESPREK

radar Vlissingen
VHF 21  h+55'
vóór de havenmonding

EXTRA MELDING ALLE BEROEPSVAART
Voor het verlaten van de havens, voor anker op komen of ontmeren van een ligplaats/steiger.
Vooraleer deel te nemen aan de verkeersstroom.

centrale Vlissingen VHF 14  h+50'

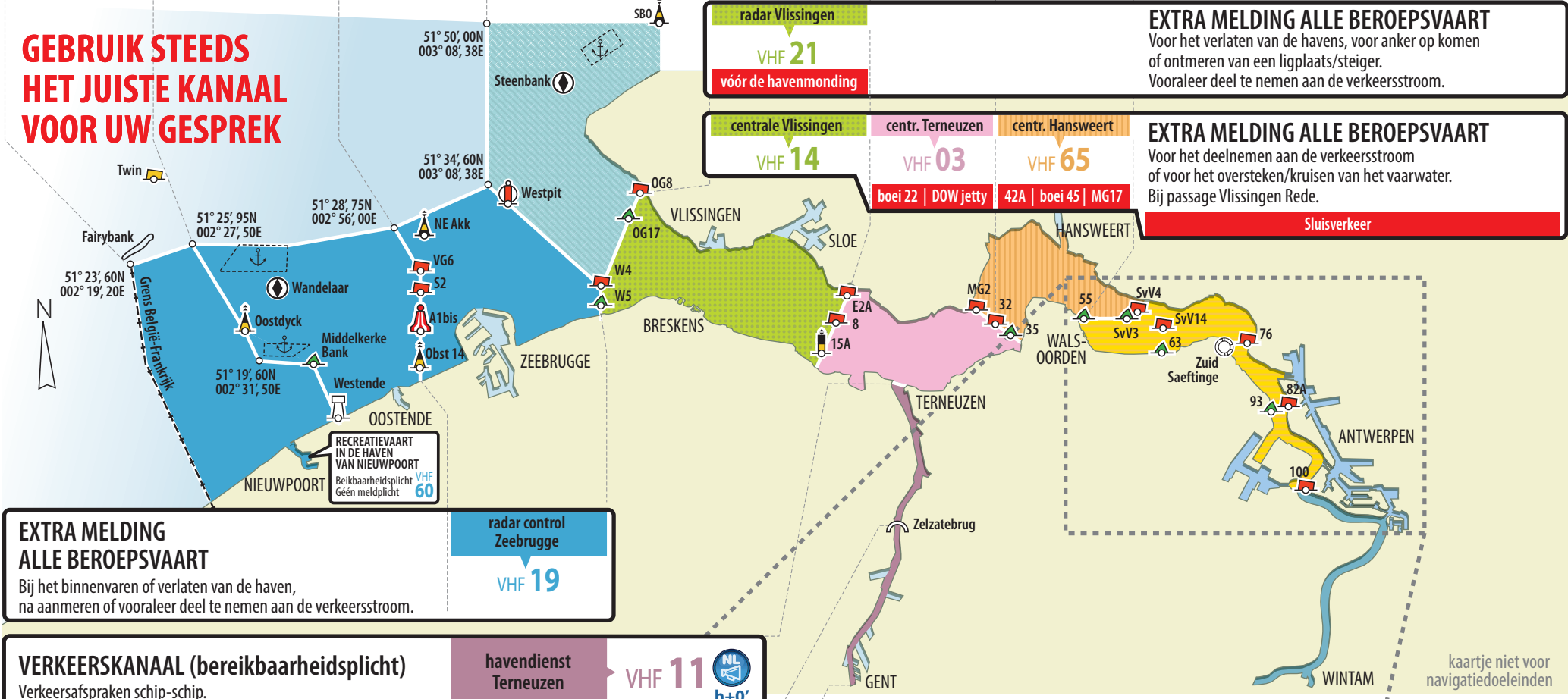
centr. Terneuzen VHF 03  h+0'

centr. Hansweert VHF 65  h+0'

boei 22 | DOW jetty | 42A | boei 45 | MG17

EXTRA MELDING ALLE BEROEPSVAART
Voor het deelnemen aan de verkeersstroom of voor het oversteken/kruisen van het vaarwater.
Bij passage Vlissingen Rede.

Sluisverkeer



EXTRA MELDING ALLE BEROEPSVAART
Bij het binnenvaren of verlaten van de haven, na aanmeren of vooraleer deel te nemen aan de verkeersstroom.

radar control Zeebrugge
VHF 19

VERKEERSKANAAL (bereikbaarheidsplicht)
Verkeersafspraken schip-schip.
Verkeersinformatie algemeen.
Verplichte meldingen.
Bij vertrek haven/ligplaats en bij passage bruggen.

havendienst Terneuzen VHF 11  h+0'

uitkijk Zelzate + havendienst Gent VHF 11

LEGENDE

 h+10' Nederlandstalig Schelde Scheepvaartbericht met algemene info. Om het uur + aantal minuten.

 h+15' Engelstalig Schelde Scheepvaartbericht met algemene info. Om het uur + aantal minuten. Volgt na het Nederlands bericht op ander kanaal zoals opgegeven.

Maak het onderscheid tussen:

- kanaal VHF 12
VERKEERSKANAAL
- kanaal VHF 85
PORT OPERATIONS KANAAL
- kanaal VHF 81
kanaal voor niet-nautische informatie tussen binnenvaart
TERMINAL KANAAL BINNENVAART



Bovenwaarts boei 100:

- is de bereikbaarheidsplicht op het schip-schip kanaal VHF 10
- is er geen actieve monitoring door de verkeerscentrale
- is er geen walradar-dekking
- zeevaart: verplichte melding aan de scheepvaart opvarend boei 116, afvarend boei 111 op kanaal VHF 10

schip-schip VERKEERSKANAAL (bereikbaarheidsplicht)

VHF 10

Verkeersafspraken schip-schip.
Verkeersinformatie algemeen.
Verplichte meldingen.

EXTRA MELDINGEN ZEEVAART

zeevaart meldt zich voor vertrek (= voor het losgooien in sluis of terminal) op kanaal VHF 85

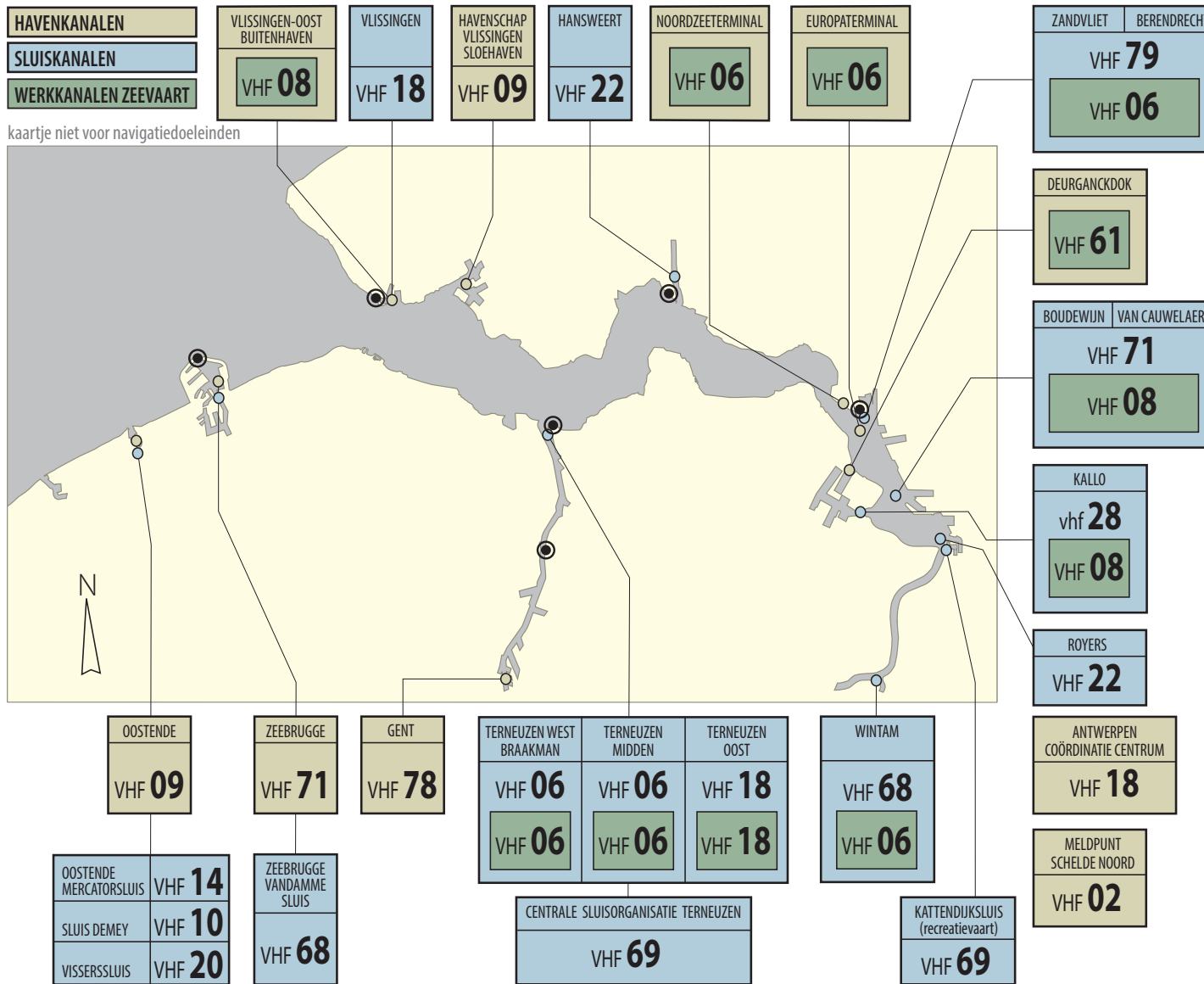
Inhoud melding:
Scheepsnaam
Positie
Diepgang
Bestemming
Eventuele manoeuvres

Opvarend naar Antwerpen:
Boei 35
Boei 65
Zuid Saeftinge
melden op kanaal VHF 12

Inhoud melding:
Scheepsnaam
Positie

centrale Zandvliet				VERKEERSKANALEN (bereikbaarheidsplicht) Verkeersafspraken schip-schip. Verkeersinformatie algemeen. Verplichte meldingen. Voor het deelnemen aan de verkeersstroom of voor het oversteken/kruisen van het vaarwater.
VHF 12				
radar Waarde	radar Saeftinge	radar Zandvliet	radar Kruisschans	RADARKANALEN Navigatie assistentie (radar informatie).
VHF 19	VHF 21	VHF 04	VHF 66	
SID Antwerpen				PORT OPERATIONS KANAAL Informatie, zowel op initiatief van schip als VTS-centrale. Sluisinformatie. Afgemeerd aan steigers, ligplaatsen en sluisen.
VHF 85				
terminal kanaal binnenvaart				TERMINAL KANAAL BINNENVAART Niet-nautische informatie tussen binnenschepen onderling betreffende laad/los volgorde, ligplaats, etc... Dit kanaal wordt niet gemonitord door de VTS-centrale.
VHF 81				

OPGEPAST: GEEN VTS-SCHELDEGEBIED KANALEN



CONTACTGEGEVENS VTS-SCHELDEGEBIED

Verkeerscentrale Zeebrugge

Tel: +32 (0)50 55 08 02
 Fax: +32 (0)50 54 74 00
 Email: vts-zeebrugge@vts-scheldt.net

Verkeerscentrale Vlissingen

Tel: +31 (0)118 42 47 90
 Fax: +31 (0)118 47 25 03
 Email: vts-vlissingen@vts-scheldt.net

Schelde Coördinatiecentrum

Tel: +31 (0) 118 42 47 58
 +31 (0) 118 42 47 60
 Fax: +31 (0) 118 41 81 42
 +31 (0) 118 46 77 00
 Email: gna-scc@vts-scheldt.net

Verkeerscentrale Terneuzen

Tel: +31 (0)115 68 24 00
 Fax: +31 (0)115 63 06 99
 Email: vts-terneuzen@vts-scheldt.net

Verkeerscentrale Hansweert

Tel: +31 (0)113 38 27 51
 Fax: +31 (0)113 38 33 11
 Email: vts-hansweert@vts-scheldt.net

Verkeerscentrale Zandvliet SID Antwerpen

Tel: +32 (0)3 569 91 23
 Fax: +32 (0)3 569 92 48
 Email: vts-zandvliet@vts-scheldt.net

Uitkijk Zelzate

Tel: +32 (0)9 344 51 64
 Fax: +32 (0)9 372 79 98

MEER INFO?

www.vts-scheldt.net
info@vts-scheldt.net

www.worldvtsguide.org



HYDRO-METEO INFO:

www.kustweerbericht.be
www.hymedis.net

marifoonnet Belgische binnenwateren
www.binnenvaart.be



Rijkswaterstaat
 Ministerie van Verkeer en Waterstaat



agentschap
 Maritieme Dienstverlening
 en Kust

